

Go To じどうかん

Come To おおしま

Welcome To おおしまじどうかん
大島児童館

しん おおしまじどうかん
新・大島児童館が、いよいよ12月25日(金)にオープンします！

市道を広げる工事のため、現在建設中の新しい児童館が間もなく完成します。昭和50年4月から約45年間、皆様にご利用いただいた児童館がその役目を新館にバトンタッチします。ひき続きたくさんのお子どもたちや地域の皆さんに、ご利用いただければ幸いです。

また、開館準備のため12月23日(水)と24日(木)の2日間は、**臨時休館**になります。翌**25日(金)**は、午後1時30分から開館記念式典を開催し、**午後2時頃**から開館となります。

なお、3密防止のため、やむを得ず入館制限する場合がありますのでご理解ください。

しん おおしまじどうかんぜんけい
新・大島児童館全景

ひしがわ てまえ ちゅうりんじょう にしがわ おく
東側(手前)が駐輪場、西側(奥)が
ちゅうしゃじょう
駐車場です。

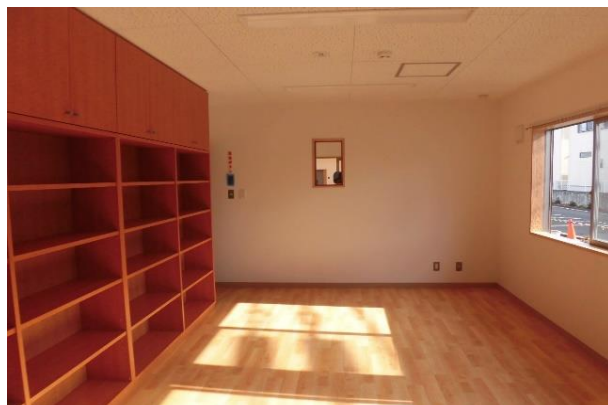
いぐち きたがわ しょうめんげんかん
入り口は、北側の正面玄関です。



あそびしつ みぎおく じゅうにゅうしつ
遊戯室 (右奥は授乳室です。)



としよしつ おおほんだん
図書室 (大きな本棚ができました。)



今の児童館をこわし、駐車場を3月までにつくる予定です。もうすこしお待ちください。

Go To じどうかん

Come To おおしま

Welcome To おおしまじどうかん
大島児童館